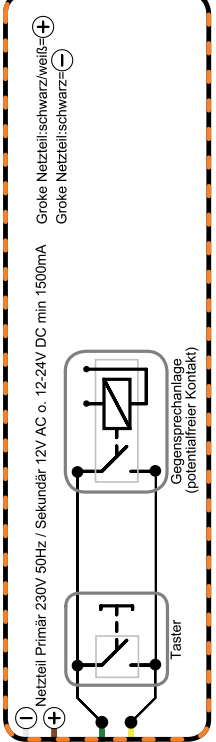
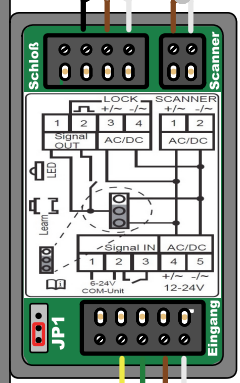


Bauseitige Verdrahtung



ENTRAsys+ RX Funkempfänger(22074)



Art.-Nr. 699029

BACK

ENTRAsys+ FD Fingerscanner(699024)

FRONT

ENTRAsys+ FD Edelstahlabdeckung(699026)

Kabelübergang(27719)

Art.-Nr. 699028

G-U Leitung (im Anbauset enthalten) optional Art.-Nr. 69903

G-U Security Automatic Anbauset A-Öffner (22882)

Legende LIYY 4x0,5mm²

Pin 1	ws	-VCC (GND)
Pin 2	bn	+VCC
Pin 3	gn	pot. freier Eingang
Pin 4	gl	pot. freier Eingang

G-U Leitung

br	+ VCC
gr/ws	- GND
sw/gn	+ Freigabe

Farbcode Adernfarben

Schwarz	sw
Braun	br
Rot	rt
Orange	or
Gelb	ge
Grün	gn
Blau	bl
Violett	vi
Grau	gr
Weiß	ws
Rosa	rs

Montage- und Bedienungsanleitung im Downloadbereich auf www.groke.de

Änderungen	Name	Datum	Bezeichnung
Name	gezt.: sle	12.08.2019	ENTRAsys+ FD GU Security Automatic Kabelübergang 8pol. NEUE ZULEITUNG
gepr.:	to	12.08.2019	Versions-Nr.: 1.3

